

**ZARZĄD DRÓG  
POWIATOWYCH W MIECHOWIE**

**DOKUMENTACJA TECHNICZNA**

(do zgłoszenia robót niewymagających pozwolenia na budowę)

**BRANŻA:** Drogowa

**TEMAT:** Remont drogi powiatowej nr 1230 K Nieszków - Toporów - Kościejów, w km od 0+000 do km 2+600, w km od 4+485 do km 5+365, dł. 3,480 km w miejscowościach Dziaduszyce, Nieszków, Miroszów.

**ADRES:** Działka ewidencyjna nr 879/4 obręb Dziaduszyce, jedn. ewid. 120807\_2 Słaboszów;  
Działki ewidencyjne nr 430, 432, 296, 431, 446/4, 382/2, 383/1, 384/1, 385/1, 391/2, 392/2 obręb Nieszków, jedn. ewid. 120807\_2 Słaboszów;  
Działki ewidencyjne nr 561, 544/4, 544/3, 371, 547, 546 obręb Miroszów, jedn. ewid. 120806\_2 Raclawice

**DATA:** Styczeń 2023 r.

**INWESTOR:** Powiat Miechowski reprezentowany przez  
Zarząd Dróg Powiatowych w Miechowie  
Ul. Warszawska 11, 32-200 Miechów

**OPRACOWAŁ:** mgr inż. Marcin Słuszniaik

Starszy Specjalista  
*MSW*  
mgr inż. Marcin Słuszniaik

**Zatwierdził:**

*Dyrektor ZDP Miechów*

## **SPIS ZAWARTOŚCI DOKUMENTACJI :**

### **CZĘŚĆ OPISOWA:**

1. Podstawa opracowania	– str. 3
2. Inwestor	– str. 3
3. Przedmiot inwestycji i charakterystyczne parametry	– str. 3
4. Stan istniejący	– str. 4
5. Dane projektowe	– str. 4
6. Rozwiązanie sytuacyjne	– str. 4
7. Rozwiązanie wysokościowe	– str. 5
8. Konstrukcja elementów inwestycji	– str. 5
9. Ocena oddziaływania na środowisko	– str. 5
10. Odwodnienie drogi	– str. 6
11. Projekt oznakowania robót i organizacji ruchu	– str. 6
12. Istniejące uzbrojenie	– str. 6
13. Zestawienie działek pod inwestycję	– str. 6
14. Ochrona punktów geodezyjnych	– str. 6
15. Wykaz robót do wykonania	– str. 7-9

### **CZĘŚĆ RYSUNKOWA:**

1. Orientacja	– str. 10
2. Plan sytuacyjny	– str. 11-15
3. Przekroje typowe drogi	– str. 16-19

## **OPIS TECHNICZNY**

Remont drogi powiatowej nr 1230 K Nieszków - Toporów - Kościejów, w km od 0+000 do km 2+600, w km od 4+485 do km 5+365, dł. 3,480 km w miejscowościach Dziaduszyce, Nieszków, Miroszów

### **1. PODSTAWA OPRACOWANIA**

Uproszczoną dokumentację techniczną dla zadania „Remont drogi powiatowej nr 1230 K Nieszków - Toporów - Kościejów, w km od 0+000 do km 2+600, w km od 4+485 do km 5+365, dł. 3,480 km w miejscowościach Dziaduszyce, Nieszków, Miroszów” opracowano zgodnie z niżej wymienionymi przepisami:

- Prawo budowlane,
- Ustawa o drogach publicznych,
- Rozporządzenie MTiGM z dnia 2 marca 1999 r. w sprawie warunków technicznych, jakim powinny odpowiadać drogi publiczne i ich usytuowanie (Dz.U.43),
- Rozporządzenie MTiGM z dnia 30 maja 2000 r. w sprawie warunków technicznych, jakim powinny odpowiadać drogowe obiekty inżynierskie i ich usytuowanie,
- Katalogiem typowych konstrukcji nawierzchni podatnych i półsztywnych,
- Wizja terenowa wraz z pomiarami.

### **2. INWESTOR:**

Inwestorem dla przedmiotowego zadania jest:

*Powiat Miechowski reprezentowany przez  
Zarząd Dróg Powiatowych w Miechowie,  
ul. Warszawska 11,  
32-200 Miechów*

### **3. PRZEDMIOT INWESTYCJI I CHARAKTERYSTYCZNE PARAMETRY:**

Planowana inwestycja pn. „Remont drogi powiatowej nr 1230 K Nieszków - Toporów - Kościejów, w km od 0+000 do km 2+600, w km od 4+485 do km 5+365, dł. 3,480 km w miejscowościach Dziaduszyce, Nieszków, Miroszów, (kilometraż roboczy opisany na planie sytuacyjnym rys. 2 -6 obejmuje odcinek od km 0+000 do km 2+600 oraz odcinek od km 4+485 do km 5+365, długości 3,480 km)” polega na remoncie zdeformowanej i spękannej nawierzchni jezdni poprzez ułożenie nowej warstwy profilującej oraz ścieralnej, utwardzeniu istniejącego pobocza na szerokości 0,50 m poprzez wykonanie nawierzchni z kruszywa łamanego. W ramach realizacji odwodnienia drogi przewidziano odbudowę skarp nasypu i wykopu, umocnienie skarp nasypu elementami betonowymi, remont przepustu drogowego betonowego z zachowaniem jego istniejących wymiarów 4,60 / 6,20 w km 0+962 w obrębie działki drogowej, umocnienie skarp przepustu drogowego.

Realizacja ww robót przyczyni się do zwiększenia bezpieczeństwa oraz komfortu dla osób korzystających z drogi powiatowej.

W ramach zadania przewidziano wykonanie następujących robót:

- Mechaniczne frezowanie zużytej nawierzchni jezdni
- Wykonanie górnej w-wy podbudowy z mieszanki mineralno – bitumicznej
- Wykonanie górnej w-wy ścieralnej z mieszanki mineralno – bitumicznej
- Mechaniczne ścinanie, plantowanie poboczy

- Wykonanie robót ziemnych – wykonanie koryta pod w-wy konstrukcyjne pobocza, profilowanie rowu przydrożnego
- Wykonanie nawierzchni pobocza z kruszywa łamanego.

#### 4. STAN ISTNIEJĄCY:

Przedmiotowy odcinek drogi powiatowej zlokalizowany jest na terenie miejscowości Dziaduszyce, Nieszków, Miroszów. Droga 1230 K Nieszków - Toporów - Kościejów przebiega przez obszary luźnej zabudowy, jak również w sąsiedztwie gospodarstw rolnych i pól uprawnych. Droga 1230 K obsługuje bezpośrednio przyległe nieruchomości.

Droga 1230 K Nieszków - Toporów - Kościejów posiada jezdnię dwukierunkową, jednopasową o szerokości 5,00 m z obustronnie uszkodzoną krawędzią jezdni szer. od 0,50 – 1,00 m. Droga posiada nawierzchnię bitumiczną w niezadowalającym stanie technicznym z obustronnie zawyżonymi poboczami ziemnymi. Istniejący przepust drogowy w km 0+962 drogi 1230 K relacji wymaga wymiany uszkodzonych elementów skrzynkowych, wykonania nowych murków czołowych, wykonania ścieku przy krawędzi jezdni oraz umocnienia skarp płytami betonowymi typu Krata. Na wysokości istniejącego przepustu skrzynkowego w km 0+962 istniejący rów na wlocie i wylocie wymaga wyprofilowania i doprowadzenia do normatywnych parametrów.

Wszystkie parametry techniczne stanu istniejącego pokazano na rysunkach „STAN ISTNIEJĄCY”.

#### 5. DANE PROJEKTOWE:

Droga powiatowa nr 1230 K Nieszków - Toporów - Kościejów w miejscowości Dziaduszyce, Nieszków, Miroszów odcinek od km 0+000 do km 5+365.

Działka ewidencyjna nr 879/4 obręb Dziaduszyce,  
jedn. ewid. 120807\_2 Słaboszów;

Działki ewidencyjne nr 430, 432, 296, 431, 446/4, 382/2, 383/1, 384/1, 385/1, 391/2, 392/2 obręb Nieszków, jedn. ewid. 120807\_2 Słaboszów;

Działki ewidencyjne nr 561, 544/4, 544/3, 371, 547, 546 obręb Miroszów, jedn. ewid. 120806\_2 Raclawice:

##### Droga:

- |                        |           |
|------------------------|-----------|
| - klasa techniczna:    | - L       |
| - kategoria ruchu:     | - KR2     |
| - kategoria gruntu:    | - G3      |
| - prędkość projektowa: | - 30 km/h |
| - teren                | - płaski  |

##### Jezdnia: (istniejąca bez zmian)

- |                          |               |
|--------------------------|---------------|
| - szerokość:             | - 5,00 m      |
| - nawierzchnia:          | - bitumiczna  |
| - pochylenie poprzeczne: | - daszkowe 2% |

##### Zjazdy:

- |                 |  |
|-----------------|--|
| - szerokość:    | - zgodnie ze stanem istniejącym                  |
| - nawierzchnia: | - kruszywo łam./beton/masa asfaltowa/kostka bet. |

##### Pobocza:

- |                 |                           |
|-----------------|---------------------------|
| - szerokość:    | - 0,50 m                  |
| - nawierzchnia: | - gruntowa wzmocniona     |
| - pochylenie:   | - 6% w kierunku od jezdni |

##### Odwodnienie:

- |                     |                                   |
|---------------------|-----------------------------------|
| - rowy drogowe:     | - szer. dna 40 cm, wys. min. 50cm |
| - nachylenie skarp: | - 1:1                             |



## **6. ROZWIĄZANIE SYTUACYJNE:**

Usytuowanie drogi po remoncie nie ulegnie zmianie, nowe elementy to jezdnia z masy bitumicznej, utwardzone pobocze, przepust pod drogą i lokalnie profilowanie rowu przydrożnego. Cały zakres robót jest zlokalizowany w obecnym przebiegu drogi tj. na działkach ewidencyjnych nr nr 879/4 obręb Dziaduszyce, jedn. ewid. 120807\_2 Słaboszów; działki ewidencyjne nr 430, 432, 296, 431, 446/4, 382/2, 383/1, 384/1, 385/1, 391/2, 392/2 obręb Nieszków, jedn. ewid. 120807\_2 Słaboszów; działki ewidencyjne nr 561, 544/4, 544/3, 371, 547, 546 obręb Miroszów, jedn. ewid. 120806\_2 Raławice.

Dokładna lokalizacja elementów przewidzianych do wykonania została przedstawiona na „Plan sytuacyjny” stanowiącym integralną część niniejszego opracowania.

## **7. ROZWIĄZANIE WYSOKOŚCIOWE:**

Wszystkie elementy remontowanej drogi zostały dopasowane wysokościowo do sąsiadujących z nimi obiektów budowlanych oraz przyległego terenu. Stosunki wodne po zrealizowaniu inwestycji nie zostaną zmienione.

## **8. KONSTRUKCJA ELEMENTÓW INWESTYCJI:**

Konstrukcja jezdni drogi 1230 K od km 0+000 do km 2+600 i od km 4+485 do km 5+365:

- w-wa ścieralna:                   - miesz. mineralno-bitumiczna, śr. grubości 4 cm.
- frezowanie istniejącej nawierzchni bitum, szer. 4,00 m
- w-wa wyrównawcza:           - miesz. mineralno-bitumiczna, ilość 75 kg/m<sup>2</sup>.
- podbudowa:                     - istn. konstrukcja drogi.

Konstrukcja pobocza 1230 K od km 0+000 do km 2+600 i od km 4+485 do km 5+365:

- nawierzchnia:                   - kruszywo łamane (kruszyiny) 0-4,0 mm, gr. 10 cm

## **9. OCENA ODDZIAŁYWANIA NA ŚRODOWISKO:**

Ochrona środowiska – ogólnie:

Inwestycja nie jest wymieniona w Rozporządzeniu Rady Ministrów z dnia 12 listopada 2010r. Dz. U. nr 213 poz., 1397 jako mogąca znacząco oddziaływać na środowisko. W trakcie prowadzonych robót wykonawca jest zobowiązany uwzględnić ochronę środowiska na obszarze prowadzonych prac, a w szczególności ochronę gleby, zieleni, naturalnego ukształtowania terenu i stosunków wodnych. Na trasie wykonywanych robót nie występują drzewa ani krzewy. Do atmosfery emitowane będą zanieczyszczenia pyłowe i gazowe z procesów spalania paliw silnikowych. Zarówno krótki ich czas jak i zapylenie w fazie budowy są okresowe i ze względu na krótki ich czas występowania nie podlegają ograniczeniom ujętych w aktach prawnych. Przewidziane w projekcie prace nie odprowadzają do otoczenia żadnych szkodliwych substancji oraz szkodliwych związków chemicznych. Praca sprzętu budowlanego oraz środki transportu spowoduje wytwarzanie hałasu, lecz jego natężenie nie jest uciążliwe dla środowiska. Zastosowane wszystkie materiały przeznaczone do wbudowania muszą posiadać aktualne świadectwo przydatności do stosowania w budownictwie drogowym. Oddziaływanie na powierzchnie ziemi, wody powierzchniowe i podziemne nie występuje, ponieważ woda opadowa lub woda z topniejącego śniegu z nawierzchni drogowych zostanie grawitacyjnie odprowadzona do istniejących urządzeń odwadniających.

Roboty rozbiórkowe:

Gruz kamienny i betonowy zostanie wykorzystany jako materiał do budowy na innych budowach przez wykonawcę robót.

Roboty ziemne:

Wykonanie robót ziemnych należy wykonywać w okresie możliwie suchym, a po wykonaniu wykopów należy chronić grunt przed kontaktem z wodą, aby nie doprowadzić do uplastycznienia podłoża, co z kolei pogorszy parametry fizyko-mechaniczne gruntu.

Zieleń:

Elementy inwestycji „Remont drogi powiatowej nr 1230 K Nieszków - Toporów - Kościejów, w km od 0+000 do km 2+600, w km od 4+485 do km 5+365, dł. 3,480 km w miejscowościach Dziaduszyce, Nieszków, Miroszów ” nie kolidują z istniejącą zielenią.

**10. ODWODNIENIE DROGI:**

Odprowadzenie wody z nawierzchni odbywa się powierzchniowo do przyległych rowów. Na remontowanym odcinku drogi istniejące odwodnienie drogi znajduje się w zadowalającym stanie technicznym.

**11. PROJEKT OZNAKOWANIA ROBÓT I ORGANIZACJI RUCHU NA CZAS REMONTU:**

Wykonawca inwestycji jest zobowiązany opracować i zatwierdzić projekt oznakowania robót i organizacji ruchu na czas prowadzenia robót.

**12. ISTNIEJĄCE UZBROJENIE:**

W granicach przewidzianej do realizacji inwestycji nie występują sieci podziemnego uzbrojenia terenu tj. wodociąg, kanalizacja deszczowa i sanitarna, sieć gazowa, sieć energetyczna toteż rodzaj robót i ich zakres nie będzie kolidował z istniejącym uzbrojeniem.

**13. ZESTAWIENIE DZIAŁEK ZAJĘTYCH POD INWESTYCJĘ:**

Remont drogi powiatowej 1230 K relacji Nieszków - Toporów - Kościejów w miejscowościach Dziaduszyce, Nieszków, Miroszów odcinek od km 0+490 do km 1+340 odbywa się na działkach ewidencyjnych nr:

Działka ewidencyjna nr 879/4 obręb Dziaduszyce, jedn. ewid. 120807\_2 Słaboszów;

Działki ewidencyjne nr 430, 432, 296, 431, 446/4, 382/2, 383/1, 384/1, 385/1, 391/2, 392/2 obręb Nieszków, jedn. ewid. 120807\_2 Słaboszów;

Działki ewidencyjne nr 561, 544/4, 544/3, 371, 547, 546 obręb Miroszów, jedn. ewid. 120806\_2 Raławice

**14. OCHRONA PUNKTÓW GEODEZYJNYCH:**

Wszystkie punkty geodezyjne jakie mogą pojawić się w rejonie inwestycji podlegają ochronie prawnej. Punkty te należy chronić a w przypadku konieczności ich likwidacji lub zmiany lokalizacji należy zlecić uprawnionej jednostce geodezyjnego wykonawstwa ich przeniesienie.

Wszystkie parametry techniczne stanu projektowanego pokazano na rysunkach:

„STAN PROJEKTOWANY”.

## 15. WYKAZ ROBÓT DO WYKONANIA

### 1. Roboty ziemne i rozbiórkowe

- 1.1. Rozebranie krawężników betonowych i kamiennych.  
Rozebranie krawężników betonowych wtopionych na ławie betonowej  
Zjazdy 10,00 m
- 1.2. Obrzeża trawnikowe 8x30 cm na podsypce piaskowej – rozebranie  
Rozebranie obrzeży trawnikowych 8x30  
Zjazdy 12,00 m
- 1.3. Rozebranie ścieków z elementów betonowych, podsypka cementowo – piaskowa,  
elementy betonowe 20 cm  
Rozbiórka ścieku z korytek betonowych 50x50x20 40,00 m
- 1.4. Rozebranie przepustów rurowych, i rury betonowe 50 cm  
Rozebranie przepustów zjazdowych Ø50 cm 66,00 m
- 1.5. Ścinanie poboczy mechanicznie, grubości do 10 cm, nakłady podstawowe  
Zebranie namulonej ziemi w obrębie krawędzi jezdni obustronne:  
km od 0+000 do km 2+600 5 200 m<sup>2</sup>  
km od 4+485 do km 5+365 1 760 m<sup>2</sup>  
**Razem 6 960 m<sup>2</sup>**
- 1.6. Roboty ziemne koprakami podsiębiernymi z transportem urobku samochodami  
samowyladowczymi do 1 km, koparka 0,60 m<sup>3</sup>,  
grunt kategorii III, samochód 5-10 t  
odbudowa rozmytej krawędzi jezdni (koryto pod konstrukcję korpusu drogi)  
km od 0+820 do km 1+700 154,00 m<sup>3</sup>  
km od 1+700 do km 2+600 315,00 m<sup>3</sup>  
**Razem 469 m<sup>3</sup>**
- 1.7. Frezowanie nawierzchni asfaltowych na zimno przy użyciu frezarek bez odwożenia kory,  
frezowanie na głębokości 6 cm  
Frezowanie nawierzchni bitumicznej śr. gr. 7 cm  
km od 0+000 do km 2+150 2 526,25 m<sup>2</sup>  
km od 1+700 do km 2+600 1 100,00 m<sup>2</sup>  
**Razem 3 626,25 m<sup>2</sup>**

### 2. Odwodnienie drogi

- 2.1. Robory ziemne koparkami podsiębiernymi z transportem urobku samochodami  
samowyladowczymi do 1 km, koparka 0,60 m<sup>3</sup>, gr. nt II kategorii, samochód 5-10 t  
Odbudowa nasypu i wykopów  
km od 1+700 do km 2+150 630,00 m<sup>2</sup>  
km od 2+150 do km 2+600 225,00 m<sup>2</sup>  
wykopy pod fundamenty 2,400 m<sup>3</sup>  
**Razem 857,400 m<sup>3</sup>**
- 2.2. Część przelotowa prefabrykowanych przepustów drogowych skrzynkowych, ramowy o  
wymiarach 4,00 x 1,50 m  
Wymiana uszkodzonych elementów przepustu pod drogą, skrzynkowy otwarty,  
prefabrykowane elementy skrzynkowe otwarte 400x150 – 3 szt. **3,00 m**
- 2.3. Obudowy wlotów (wylotów) prefabrykowanych przepustów drogowych, przepusty  
skrzynkowe  
Wymiana uszkodzonych elementów przepustu pod drogą, skrzynkowy otwarty  
Prefabrykowane elementy skrzynkowe otwarte 400 x 150 **3 szt.**
- 2.4. Ścieki z elementów betonowych, na ławie z betonu

Wykonanie ścieku przy krawędzi jezdni z elementów betonowych – korytko trójkątne 50x50x20 na ławie betonowej z oporem gr. 15 cm	40,00 m
---	---------

2.5. Umocnienie skarp rowu betonowymi elementami prefabrykowanymi

Umocnienie skarp płytami betonowymi typu KRATA 60x40x20 na ławie betonowej z oporem, gr. 15 cm

Nawierzchnia zjazdów	6,00 m <sup>2</sup>
----------------------	---------------------

Umocnienie skarp przepustu z wypełnieniem przestrzeni betonem	<u>40,00 m<sup>2</sup></u>
---	----------------------------

**Razem 46,00 m<sup>2</sup>**

### 3. Podbudowa

3.1. Profilowanie i zagęszczanie podłoża pod warstwy konstrukcyjne nawierzchni, mechanicznie, grunt kategorii I-IV

Profilowanie i zagęszczanie podłoża:

Odbudowa rozmytego korpusu drogi – koryto pod konstrukcję korpusu drogi

km 0+820 – 1+1700	440,00 m <sup>2</sup>
-------------------	-----------------------

km 1+720 – 2+600	<u>900,00 m<sup>2</sup></u>
------------------	-----------------------------

**Razem 1 340,00 m<sup>2</sup>**

3.2. Warstwy odsączające (mechaniczne zagęszczenie), grubość po zagęszczeniu 10 cm, walec wibracyjny

wykonanie w-wy odcinającej z piasku gruboziarnistego, gr. 10 cm po zagęszczeniu

Odbudowa rozmytego korpusu drogi

km 0+820 – 1+1700	440,00 m <sup>2</sup>
-------------------	-----------------------

km 1+720 – 2+600	<u>900,00 m<sup>2</sup></u>
------------------	-----------------------------

**Razem 1 340,00 m<sup>2</sup>**

3.3. Podbudowy z kruszyw łamanych, warstwa dolna, po zagęszczeniu 25 cm

wykonanie w-wy podbudowy z kruszywa łamanego stabilizowanego mechanicznie, gr. 25 cm

Odbudowa rozmytego korpusu drogi

km 0+820 – 1+1700	440,00 m <sup>2</sup>
-------------------	-----------------------

km 1+720 – 2+600	<u>900,00 m<sup>2</sup></u>
------------------	-----------------------------

**Razem 1 340,00 m<sup>2</sup>**

### 4. Nawierzchnia

4.1. Wyrównanie istniejącej podbudowy mieszanka mineralno – bitumiczną, mieszanka asfaltowa, wbudowanie mechaniczne, grysowo – żwirowa (standard III), samochód 10-15 t

wykonanie w-wy profilująco – wzmacniającej z mieszanki mineralno – asfaltowej, w ilości 75 kg/m<sup>2</sup> dla ruchu KR2, wraz z oczyszczeniem i skropieniem asfaltem upłynnionym

km od 0+000 do km 2+600	994,50
-------------------------	--------

km od 4+485 do km 5+365	336,60
-------------------------	--------

rozjazd, poszerzenie na łuku	<u>93,00</u>
------------------------------	--------------

**Razem 1 424,10 t**

4.2. Nawierzchnie z mieszanek mineralno – bitumicznych (warstwa ścieralna), mieszanka asfaltowa, grubość po zagęszczeniu 4 cm, masa grysowa, samochód 5-10 t - KR3

wykonanie w-wy ścieralnej z betonu asfaltowego, gr. 4cm dla ruchu KR3

km od 0+000 do km 2+600	13 000,00
km od 4+485 do km 5+365	4 400,00
rozjazd, poszerzenie na łuku	<u>1 240,00</u>
	<b>Razem 18 640,00 m<sup>2</sup></b>

## 5. Pobocza

- 5.1. Podbudowy z kruszyw łamanych, warsta górna, po zagęszczeniu 10 cm  
3 480 m<sup>2</sup>
- 5.2. Plantowanie powierzchni gruntu rodzimego, kat. gruntu I-IV  
3 480 m<sup>2</sup>

Starszy Specjalista  
*MSW*  
mgr inż. Marcin Stuszniaś



ORIENTACJA  
Skala 1:25 000



Początek remontowanego odcinka drogi nr 1230 K  
w km 0+000 w m. Dziaduszyce objęty zgłoszeniem

Droga nr 1230 K Nieszków – Toporów – Kościejów  
w miejscowości Nieszków

Koniec remontowanego odcinka drogi nr 1230 K  
w km 2+600 w m. Nieszków objęty zgłoszeniem

OBIEKT: Remont drogi powiatowej nr 1230K Nieszków – Toporów  
Kościejów, w km od 0+000 do km 2+600, w km od 4+485 do km  
5+365, dł. 3,480 km  
w miejscowościach Dziaduszyce, Nieszków, Miroszów

DATA  
01–2023

INWESTOR: Powiat Miechowski reprezentowany przez  
Zarząd Dróg Powiatowych w Miechowie

RYS. NR 1

ORIENTACJA

SKALA  
1 : 2 000

NR UPR.

PODPIS:

OPRACOWAŁ:

mgr inż. Marcin Słuszniaik

---

str. 10



ORIENTACJA  
Skala 1:25 000



Droga nr 1230 K Nieszków – Toporów – Kościejów  
w miejscowości Miroszów

Początek remontowanego odcinka drogi nr 1230 K  
w km 4+485 w m. Miroszów

Koniec remontowanego odcinka drogi nr 1230 K  
w km 5+365 w m. Miroszów

OBIEKT: Remont drogi powiatowej nr 1230K Nieszków – Toporów – Kościejów, w km od 0+000 do km 2+600, w km od 4+485 do km 5+365, dł. 3,480 km w miejscowościach Nieszków, Miroszów.

DATA  
01–2023

INWESTOR: Powiat Miechowski reprezentowany przez  
Zarząd Dróg Powiatowych w Miechowie

RYS. NR 2

ORIENTACJA

SKALA  
1 : 2 000

NR UPR.

PODPIS:

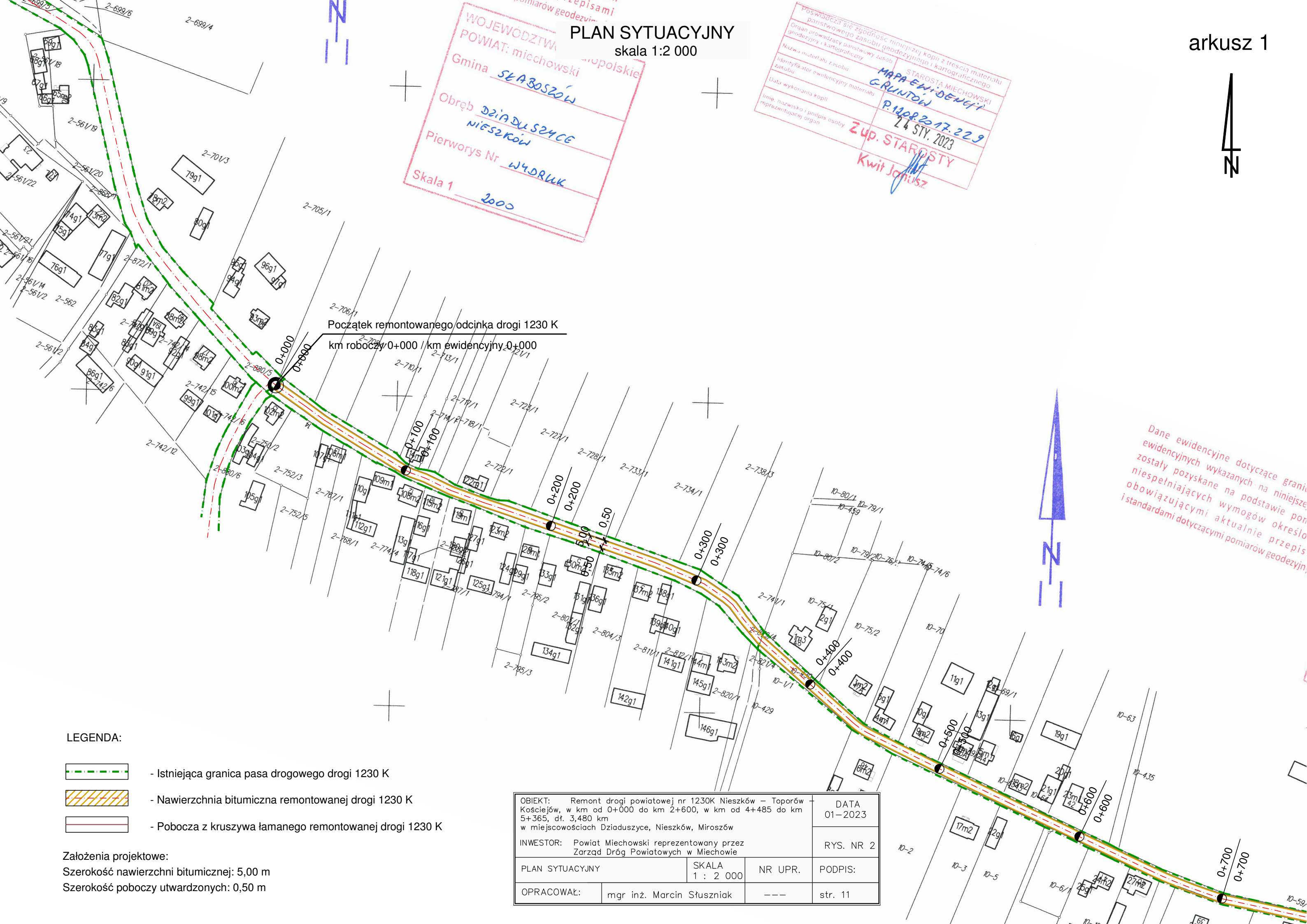
OPRACOWAŁ:

mgr inż. Marcin Słusznik

---

str.





WOJEWÓDZTWO łódzkie  
POWIAT: miechowski  
Gmina SKARBOSZÓW  
Obręb DZIADUSZYCE  
NIESZKÓW  
Pierworys Nr WYDRUK  
Skala 1 2000

Poswiadcza się zgodność niniejszej kopii z treścią materiału  
Organ prowadzący zasób geodezyjny i kartograficzny  
Nazwa materiału zasobu  
Identyfikator ewidencyjny materiału zasobu  
Data wykonania kopii  
Imię, nazwisko i podpis osoby reprezentującej organ

STAROSTA MIECHOWSKI  
G. RYNTON  
P. 13.08.2017.229  
24 STY. 2023  
Z up. STAROSTY  
Kwit Janusz

Początek remontowanego odcinka drogi 1230 K  
km roboczy 0+000 / km ewidencyjny 0+000

Dane ewidencyjne dotyczące granic  
ewidencyjnych wykazanych na niniejszej  
zostały pozyskane na podstawie poniesionych  
niepełniających wymogów przepisów  
obowiązujących aktualnie przepisów  
i standardami dotyczącymi pomiarów geodezyjnych

LEGENDA:

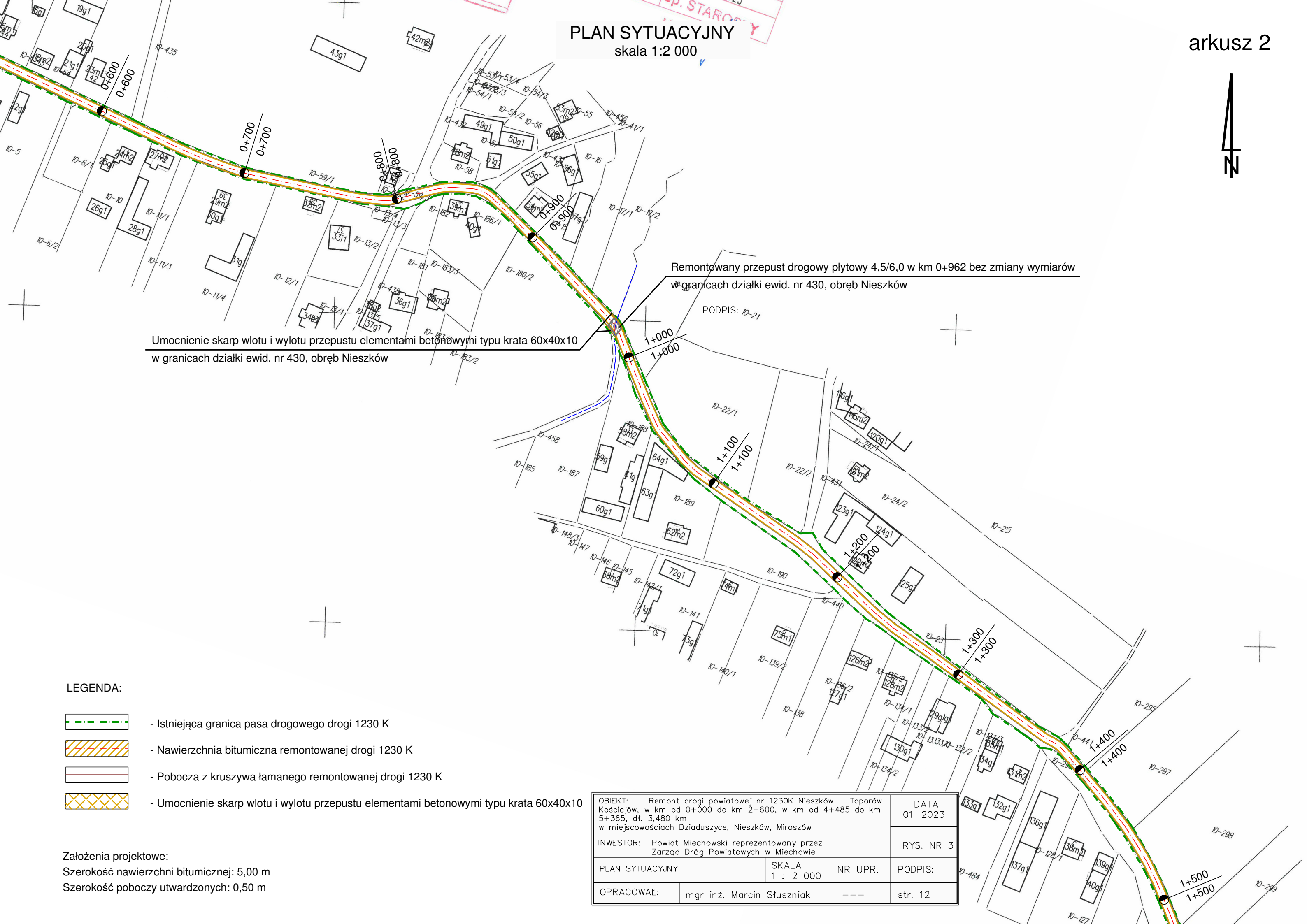
- Istniejąca granica pasa drogowego drogi 1230 K
- Nawierzchnia bitumiczna remontowanej drogi 1230 K
- Pobocza z kruszywa łamanego remontowanej drogi 1230 K

Założenia projektowe:  
Szerokość nawierzchni bitumicznej: 5,00 m  
Szerokość poboczy utwardzonych: 0,50 m

OBIEKT: Remont drogi powiatowej nr 1230K Nieszków – Toporów Kościejów, w km od 0+000 do km 2+600, w km od 4+485 do km 5+365, dł. 3,480 km w miejscowościach Dziaduszyce, Nieszków, Miroszów			DATA 01-2023
INWESTOR: Powiat Miechowski reprezentowany przez Zarząd Dróg Powiatowych w Miechowie			RYS. NR 2
PLAN SYTUACYJNY	SKALA 1 : 2 000	NR UPR.	PODPIS:
OPRACOWAŁ:	mgr inż. Marcin Słuszniaik	---	str. 11



PLAN SYTUACYJNY  
skala 1:2 000


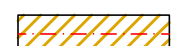




Umocnienie skarp wlotu i wylotu przepustu elementami betonowymi typu kraty 60x40x10  
w granicach działki ewid. nr 430, obręb Nieszków

Remontowany przepust drogowy płytowy 4,5/6,0 w km 0+962 bez zmiany wymiarów  
w granicach działki ewid. nr 430, obręb Nieszków

PODPIS: 10-21

LEGENDA:

-  - Istniejąca granica pasa drogowego drogi 1230 K
-  - Nawierzchnia bitumiczna remontowanej drogi 1230 K
-  - Pobocza z kruszywa łamanego remontowanej drogi 1230 K
-  - Umocnienie skarp wlotu i wylotu przepustu elementami betonowymi typu kraty 60x40x10

Założenia projektowe:  
Szerokość nawierzchni bitumicznej: 5,00 m  
Szerokość poboczy utwardzonych: 0,50 m

OBIEKT: Remont drogi powiatowej nr 1230K Nieszków – Toporów Kościejów, w km od 0+000 do km 2+600, w km od 4+485 do km 5+365, dł. 3,480 km w miejscowościach Dziaduszyce, Nieszków, Miroszów			DATA 01-2023
INWESTOR: Powiat Miechowski reprezentowany przez Zarząd Dróg Powiatowych w Miechowie			RYS. NR 3
PLAN SYTUACYJNY	SKALA 1 : 2 000	NR UPR.	PODPIS:
OPRACOWAŁ:	mgr inż. Marcin Słuszniaik	---	str. 12



Gmina Skarżyski Miechowski Małopolskie

Obręb NIEŚKÓW

Pierworys Nr WYDRUK

Skala 1 2000

Poswiadcza się zgodność niniejszej kopii z treścią materiału planistycznego

Ornamenty planistyczne zasobu geodezyjnego i kartograficznego

Nazwa materiału zasobu

Identyfikator ewidencyjny materiału

Data wykonania kopii

Imię, nazwisko i podpis osoby reprezentującej organ

STAROSTA MIECHOWSKI

MAPA Ewidencji

GRUNTÓW

2.12.2017.223

24 STY. 2023

Zup. STAROSTY

Kwit Janusz

LEGENDA:

- Istniejąca granica pasa drogowego drogi 1230 K
- Nawierzchnia bitumiczna remontowanej drogi 1230 K
- Pobocza z kruszywa łamanego remontowanej drogi 1230 K

Założenia projektowe:  
Szerokość nawierzchni bitumicznej: 5,00 m  
Szerokość poboczy utwardzonych: 0,50 m

OBIEKT: Remont drogi powiatowej nr 1230K Nieszków – Toporów Kościejów, w km od 0+000 do km 2+600, w km od 4+485 do km 5+365, dł. 3,480 km w miejscowościach Dziaduszyce, Nieszków, Miroszów			DATA 01-2023
INWESTOR: Powiat Miechowski reprezentowany przez Zarząd Dróg Powiatowych w Miechowie			RYS. NR 4
PLAN SYTUACYJNY	SKALA 1 : 2 000	NR UPR.	PODPIS:
OPRACOWAŁ:	mgr inż. Marcin Słusznia	---	str. 15



PLAN SYTUACYJNY  
skala 1:2 000

arkusz 4



Dane ewidencyjne dotyczące granic działek ewidencyjnych wykazanych na niniejszej mapie zostały pozyskane na podstawie pomiarów niespełniających wymogów określonych obowiązującymi aktualnie przepisami i standardami dotyczącymi pomiarów geodezyjnych

WOJEWÓDZTWO: małopolskie
POWIAT: miechowski
Gmina <u>SKARBOSZÓW</u>
Obręb <u>NIĘSZKÓW</u> <u>SKŁIPÓW</u>
Pierworys Nr <u>WYDRUK</u>
Skala 1 <u>2000</u>

Poswiadcza się zgodność niniejszej kopii z treścią materiału państwowego zasobu geodezyjnego i kartograficznego	
Organ prowadzący państwowy zasob geodezyjny i kartograficzny	STAROSTA MIECHOWSKI
Nazwa materiału zasobu	<u>MAPA EWIDENCJI GRUNTÓW</u>
Identyfikator ewidencyjny materiału zasobu	<u>P. 1208.2017.229</u>
Data wykonania kopii	<u>24 STY. 2023</u>
Imię, nazwisko i podpis osoby reprezentującej organ	<u>Zup. STAROSTY</u>

LEGENDA:

- Istniejąca granica pasa drogowego drogi 1230 K
- Nawierzchnia bitumiczna remontowanej drogi 1230 K
- Pobocza z kruszywa łamanego remontowanej drogi 1230 K

Założenia projektowe:  
Szerokość nawierzchni bitumicznej: 5,00 m  
Szerokość poboczy utwardzonych: 0,50 m

Koniec remontowanego odcinka drogi 1230 K  
km roboczy 2+600 / km ewidencyjny 2+600

OBIEKT: Remont drogi powiatowej nr 1230K Nieszków – Toporów Kościejów, w km od 0+000 do km 2+600, w km od 4+485 do km 5+365, dł. 3,480 km w miejscowościach Dziaduszyce, Nieszków, Miroszów			DATA 01-2023
INWESTOR: Powiat Miechowski reprezentowany przez Zarząd Dróg Powiatowych w Miechowie			RYS. NR 5
PLAN SYTUACYJNY	SKALA 1 : 2 000	NR UPR.	PODPIS:
OPRACOWAŁ:	mgr inż. Marcin Słusznik	---	str. 14



skala 1:2 000




Kwit Janusz

Skala 1 2000

+

[illegible]

km roboczy 0+000 / km ewidencyjny 4+485

	- Istniejąca granica pasa drogowego drogi 1230 K
	- Nawierzchnia bitumiczna remontowanej drogi 1230 K
	- Pobocza z kruszywa łamanego remontowanej drogi 1230 K

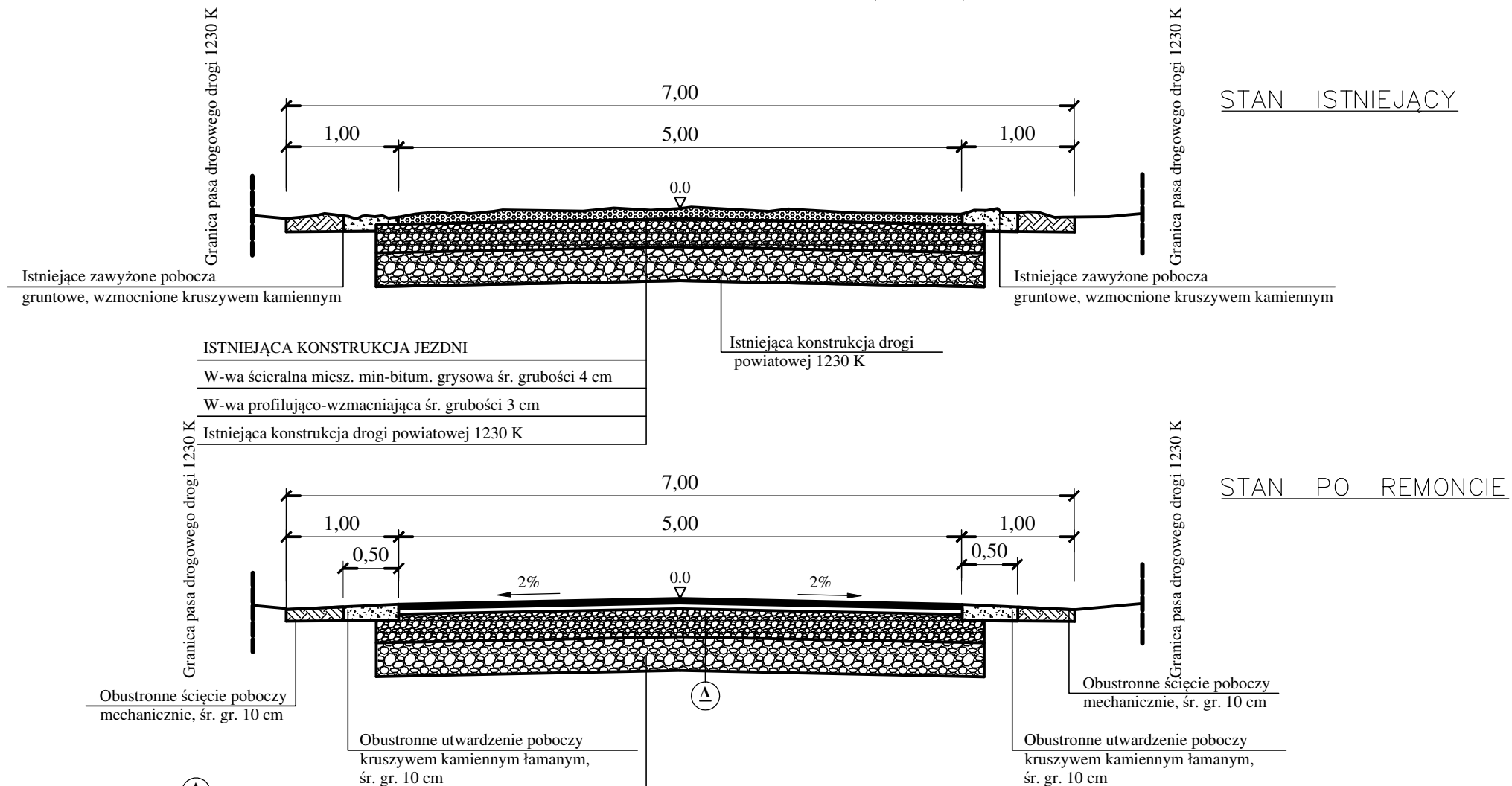
Szerokość poboczy utwardzonych: 0,50 m

km roboczy 0+880 / km ewidencyjny 5+365

OBIEKT: Remont drogi powiatowej nr 1230K Nieszków – Toporów Kościejów, w km od 0+000 do km 2+600, w km od 4+485 do km 5+365, dł. 3,480 km w miejscowościach Dziaduszyce, Nieszków, Miroszów			DATA 01–2023
INWESTOR: Powiat Miechowski reprezentowany przez Zarząd Dróg Powiatowych w Miechowie			RYS. NR 6
PLAN SYTUACYJNY	SKALA 1 : 2 000	NR UPR.	PODPIS:
OPRACOWAŁ:	mgr inż. Marcin Słuszniaik	---	str. 15

# PRZEKRÓJ TYPOWY

w km od 0+000 do km 0+820, dł. 0,820 km

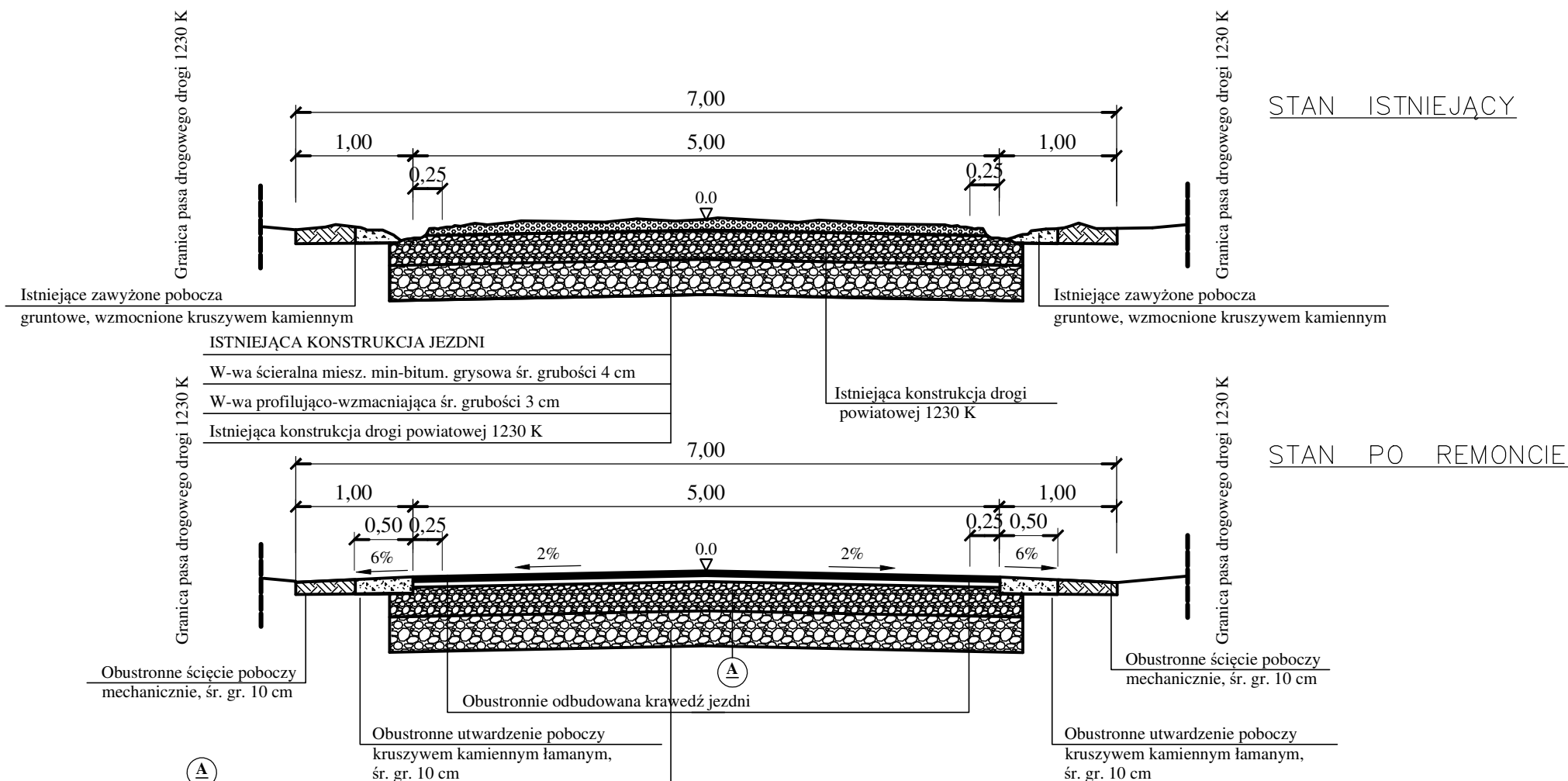


<b>A</b>	<b>KONSTRUKCJA JEZDNI</b>
4cm	W-wa ściernalna miesz. min-bitum. grysowa śr. grubości 4 cm
75kg/m <sup>2</sup>	W-wa profilująco-wzmacniająca śr. grubości 3 cm
	Istniejąca konstrukcja drogi powiatowej 1230 K

<b>OBIEKT:</b> Remont drogi powiatowej nr 1230 K Nieszków – Toporów – Kościejów, w km od 0+000 do km 2+600, w km od 4+485 do km 5+365, dł. 3,480 km w miejscowościach Dziaduszyce, Nieszków, Miroszów			<b>DATA</b> 01-2023
<b>INWESTOR:</b> Powiat Miechowski reprezentowany przez Zarząd Dróg Powiatowych w Miechowie			<b>RYS. NR</b> 7
<b>PRZEKRÓJ TYPOWY</b>		<b>SKALA</b> 1 : 50	<b>NR. UPR.</b>
<b>OPRACOWAŁ:</b>	mgr inż. Marcin Słusznik	---	<b>PODPIS:</b>  str. 16

# PRZEKRÓJ TYPOWY

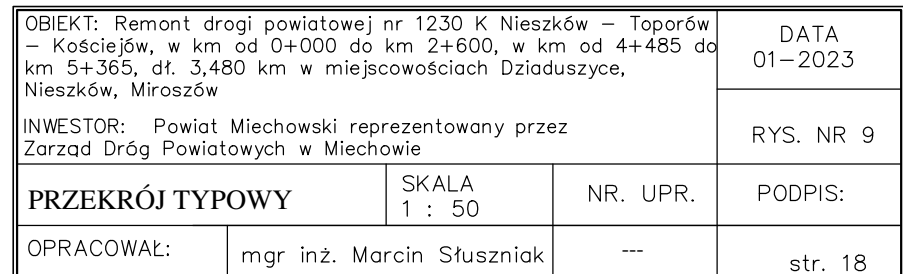
w km od 0+820 do km 1+700, dł. 0,880 km



<b>A</b>	<b>KONSTRUKCJA JEZDNI</b>
4cm	W-wa ściernalna miesz. min-bitum. grysowa śr. grubości 4 cm
75kg/m <sup>2</sup>	W-wa profilująco-wzmacniająca śr. grubości 3 cm
	Istniejąca konstrukcja drogi powiatowej 1230 K

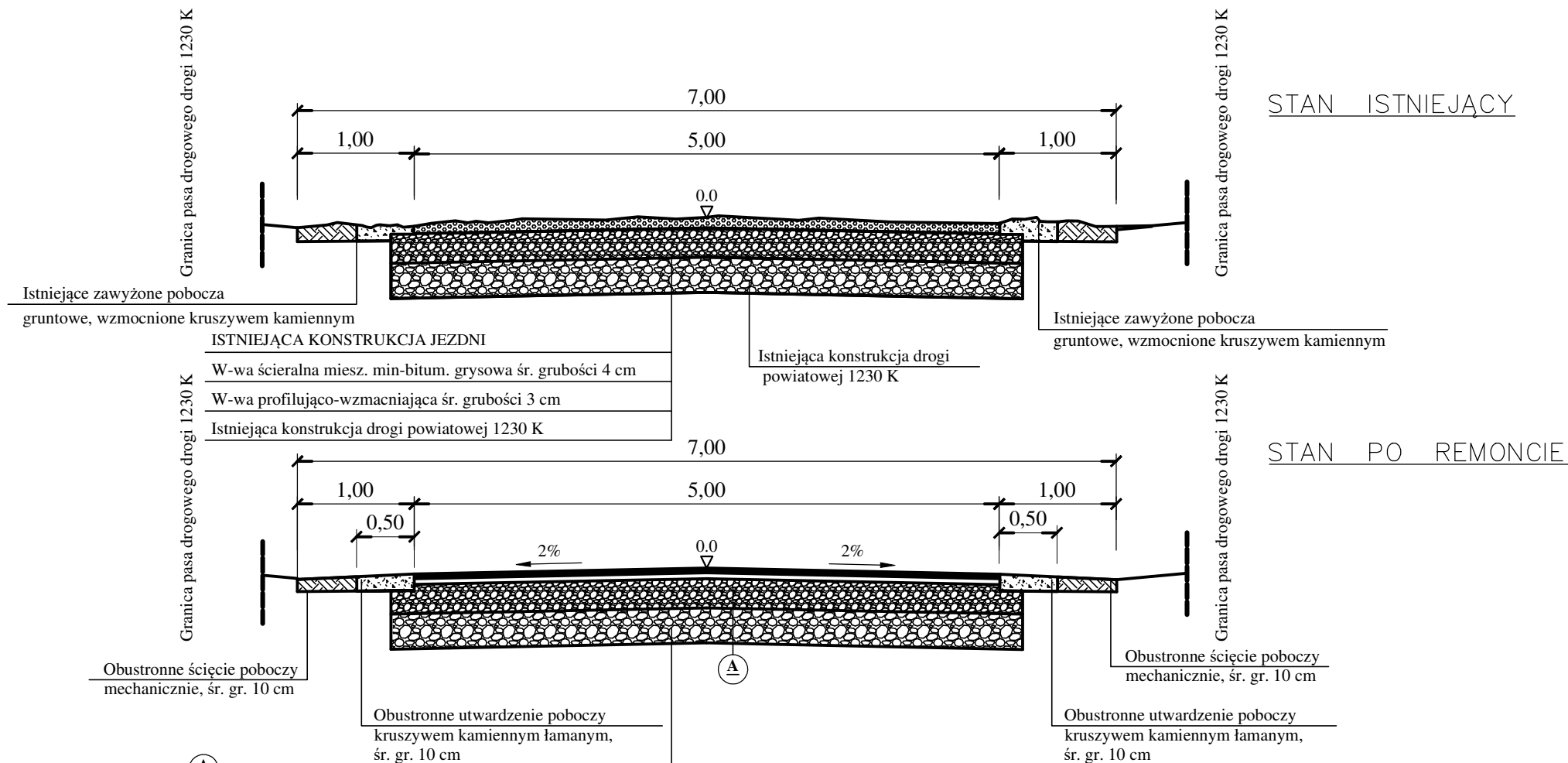
<b>OBIEKT:</b> Remont drogi powiatowej nr 1230 K Nieszków – Toporów – Kościejów, w km od 0+000 do km 2+600, w km od 4+485 do km 5+365, dł. 3,480 km w miejscowościach Dziaduszyce, Nieszków, Miroszów			DATA 01-2023
<b>INWESTOR:</b> Powiat Miechowski reprezentowany przez Zarząd Dróg Powiatowych w Miechowie			RYS. NR 8
<b>PRZEKRÓJ TYPOWY</b>	SKALA 1 : 50	NR. UPR.	PODPIS:
OPRACOWAŁ:	mgr inż. Marcin Słusznik	---	str. 17

w km od 1+700 do km 2+600, dł. 0,900 km



# PRZEKRÓJ TYPOWY

w km od 4+485 do km 5+365, dł. 0,880 km



<b>A</b>	<b>KONSTRUKCJA JEZDNI</b>
4cm	W-wa ściernalna miesz. min-bitum. grysowa śr. grubości 4 cm
75kg/m <sup>2</sup>	W-wa profilująco-wzmacniająca śr. grubości 3 cm
	Istniejąca konstrukcja drogi powiatowej 1230 K

<b>OBIEKT:</b> Remont drogi powiatowej nr 1230 K Nieszków – Toporów – Kościejów, w km od 0+000 do km 2+600, w km od 4+485 do km 5+365, dł. 3,480 km w miejscowościach Dziaduszyce, Nieszków, Miroszów			DATA 01-2023
<b>INWESTOR:</b> Powiat Miechowski reprezentowany przez Zarząd Dróg Powiatowych w Miechowie			RYS. NR 10
<b>PRZEKRÓJ TYPOWY</b>	SKALA 1 : 50	NR. UPR.	PODPIS:
OPRACOWAŁ:	mgr inż. Marcin Słusznia	---	str. 19